

PARCOURS ACCOMPAGNEMENT TOURISME DURABLE



A
T
E
L
I
E
R

2



UNION EUROPÉENNE

Fonds Européen de Développement Régional

Interreg 
EUROPEAN UNION
France (Channel
Manche) England
EXPERIENCE

Fonds européen de développement régional



Le plat du jour

Rappel de la séance précédente

La RSE

Ateliers

Les grandes thématiques du

carnet de bord

1

Rappel atelier 1



Les impacts du tourisme sur le climat et vice-versa



Empreinte carbone

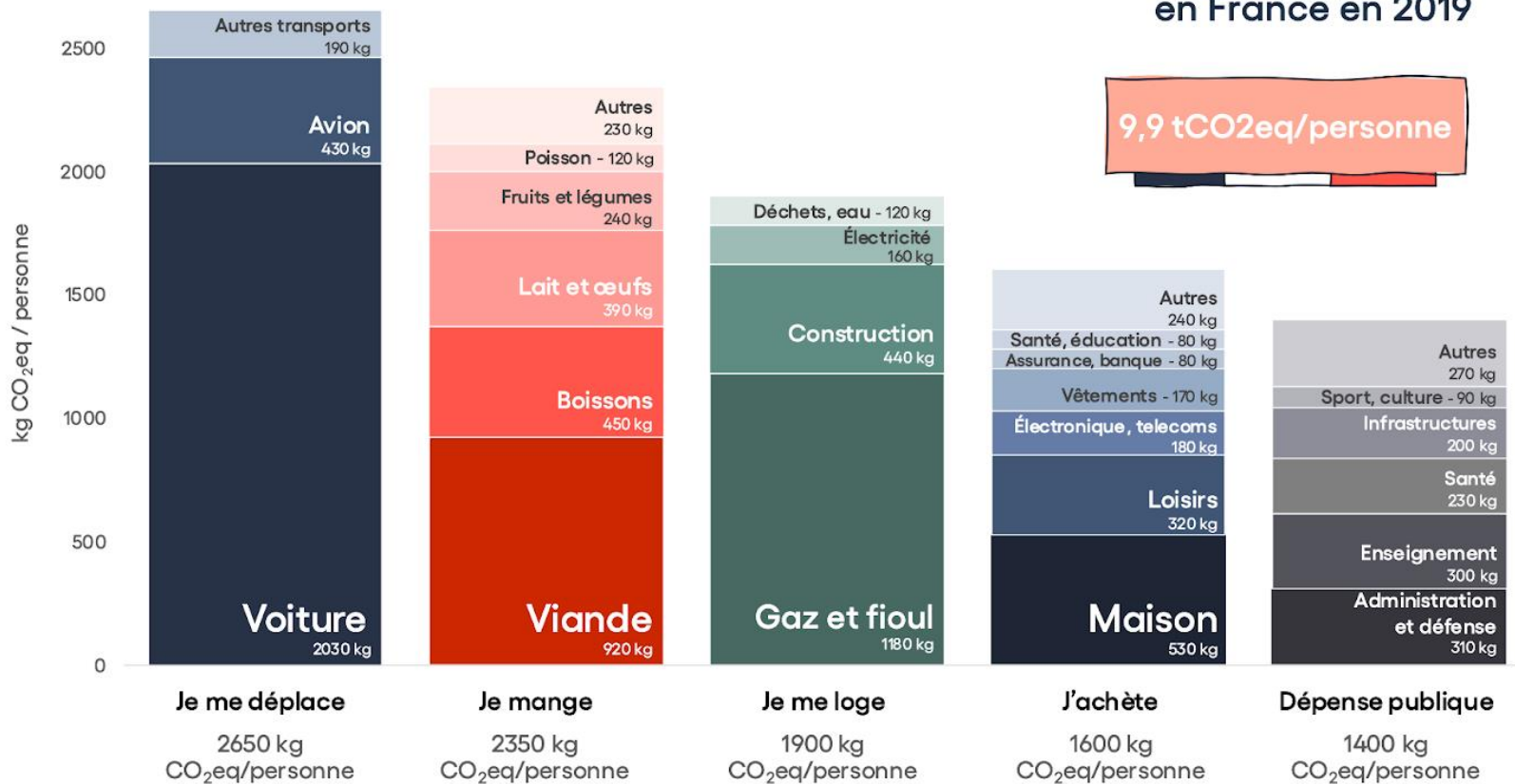
Tourisme durable

RSE / ODD

L'environnement de
ma structure



Empreinte carbone moyenne en France en 2019



Gaz inclus : CO₂ (hors UTCATF France), CH₄, N₂O, HFC, SF₆, PFC, H₂O (trainées de condensation).

Source : MyCO₂ par Carbone 4 d'après le ministère de la Transition écologique, le Haut Conseil pour le Climat, le CITEPA, Agribalyse V3 et INCA 3.

2

La Responsabilité Sociétale des Entreprises (R.S.E) et les Objectifs de Développement Durable (O.D.D)



La Responsabilité Sociétale des Entreprises (RSE)

La RSE regroupe l'ensemble des pratiques mises en place par les organisations dans le but de respecter les principes du développement durable :

- # Être économiquement viable
- # Avoir un impact positif sur la société
- # Mieux respecter l'environnement









S'appuie sur la **norme ISO 26000** : « La responsabilité d'une organisation vis-à-vis des impacts de ses décisions et activités sur la société et sur l'environnement »

S'INSCRIRE DANS LES OBJECTIFS DE DÉVELOPPEMENT DURABLE

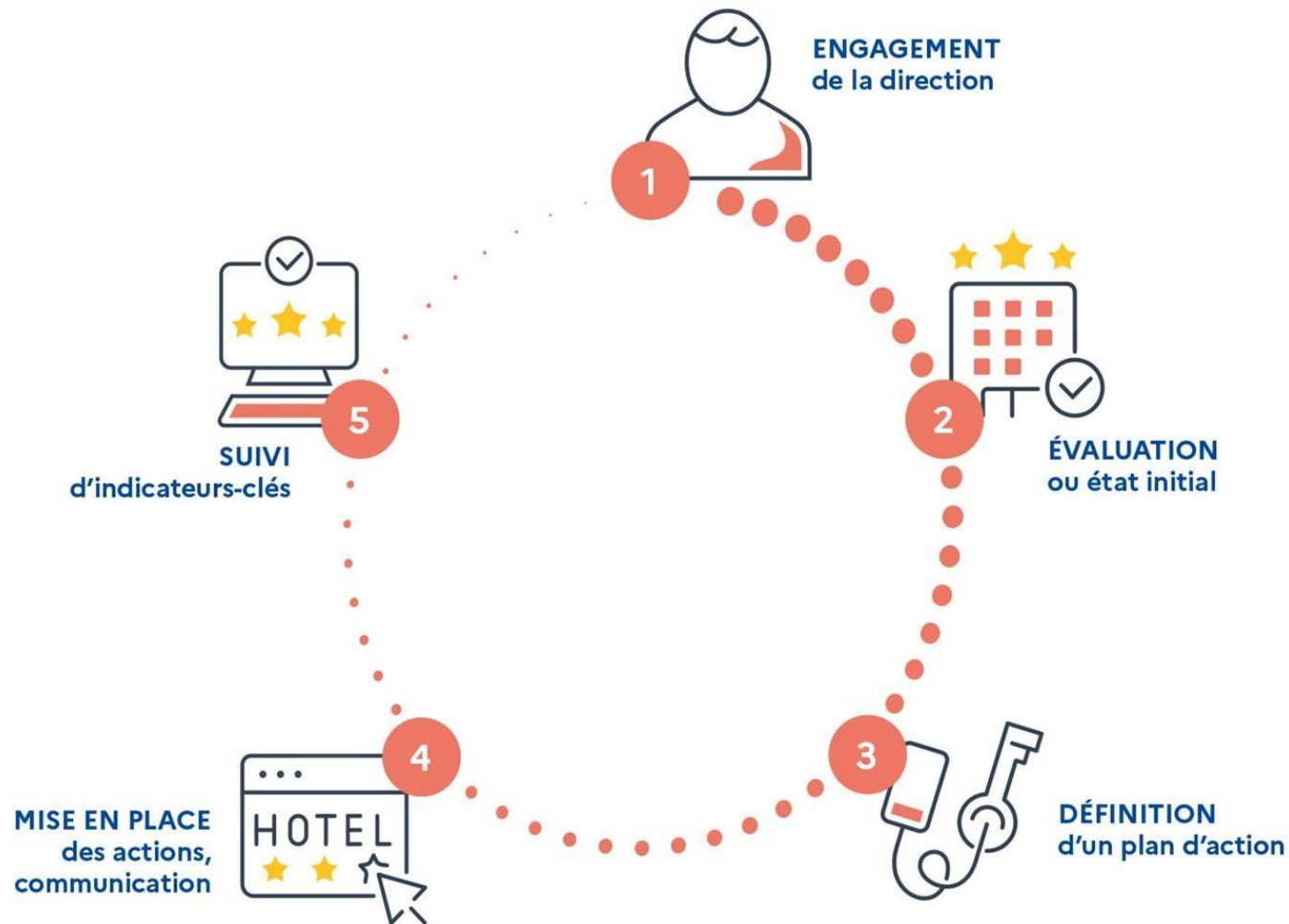
DANS LE TOURISME, UNE ENTREPRISE RESPONSABLE...



POURQUOI S'ENGAGER DANS UNE DÉMARCHE « DURABLE »

-  Respecter les lois et anticiper les futures réglementations
-  Diminuer les coûts d'exploitation et accroître sa marge brute
-  Fidéliser ou séduire de nouveaux clients
-  Motiver et fédérer les équipes (Un projet qui **Redonne** du **Sens** à l'**E**ntreprise)
-  Améliorer les conditions de travail
-  Bénéficier d'un avantage concurrentiel et améliorer son image
-  Avoir un rôle pédagogique
-  Chacun fait sa part (participer à l'effort collectif)

COMMENT S'ENGAGER DANS UNE DÉMARCHE « DURABLE »



3

ATELIERS

Mes consommations

Auto diagnostic

Ce que je fais déjà

« Il est deux fois plus rentable de réduire ses charges d'exploitation que d'augmenter son taux d'occupation. »

En hôtellerie :

- 241 kWh/m²/an
- 3,5 €/chambre/nuitée = coût en énergie
- 1,1 kg/nuitée de déchets non recyclables

En camping :

- 6,4 Kwh/nuitée en moyenne en camping
- 150 litres d'eau en moyenne/personne/jour en France

MAIS 300 litres/nuitée à l'hôtel
183 litres/nuitée au camping

- 1,58 kg/jour/hab de déchets dans les pays riches



Surface du camping : 17.300 m²

Nombre emplacements : 81

Nombre de nuitées : +/- 20.000 / An

Consommation d'eau par nuitée : elle est passée de 162,9 litres en 2008 à 101,2 en 2016, soit un gain annuel en valeur de : 4.351 € et en volume de 1.325 M³ d'eau → 99,6 litres en 2017

Consommation kWh d'électricité par nuitée : elle est passée de 5,7 en 2008 à 2,9 en 2016, soit un gain annuel en valeur de 6.515 € et en volume de 56.000 kWh d'électricité → 2,9 kWh en 2017

Volume de déchets ménagers par nuitée : il est passé de 8,8 litres en 2008 à 1,9 en 2016, soit un gain annuel en valeur de : 3.379 € et en volume de 138.000 litres de déchets → 1,4 litres

- Eau potable : 2,86 €TTC / m³ sur la base d'une facture de 120 m³ en 2020
- Assainissement collectif : 2,53 €TTC / m³ sur la base d'une facture de 120 m³
- Assainissement Non Collectif : une redevance de 121 € facturée à l'utilisateur pour un contrôle périodique



TITULAIRE DU CONTRAT

Nom et Prénom ou Raison Sociale :

Adresse desservie :

VOS RÉFÉRENCES

N° Facture :

PDS :

Paiement en ligne sur www.morlaix-communaute.bzh
Année de référence :

GESTION DE VOTRE COMPTE ABONNÉ



Nous contacter (y compris urgences en dehors des heures d'ouverture) :

N° Azur 0806 090 010

Accueil public :
3 rue Yves Le Guyader, la Boissière - Morlaix
horaires d'ouverture :
- du lundi au jeudi de 9h à 12h et de 14h à 17h
- le vendredi de 9h à 12h et de 14h à 16h30



Nous écrire :
MORLAIX COMMUNAUTÉ - SERVICE EAU ASSAINISSEMENT
2 B. VOIE D'ACCES AU PORT. BP 97121
29671 MORLAIX CEDEX
ou sea@agglo.morlaix.fr



www.morlaix-communaute.bzh

VOTRE FACTURE ESTIMATIVE

N° 2018000014169

Période de facturation du 28/09/2017 au 21/03/2018

DISTRIBUTION DE L'EAU POTABLE

COLLECTE ET TRAITEMENT DES EAUX USEES

DIVERS

Total facture TTC

Détails au verso

5 m³

26,63 €

28,57 €

2,57 €

57,77 €

Abonnement + consommation + TVA pour l'eau potable

Abonnement + consommation + TVA pour l'assainissement collectif

Redevances Agence de l'Eau

DÉTAIL AU VERSO

COMPTEUR	ANCIEN INDEX	NOUVEL INDEX	CONSOMMATION
	Relève le 27/09/2017 :	Estimé le 21/03/2018 :	5 m ³
	3309	3314	
			Total : 5 m ³

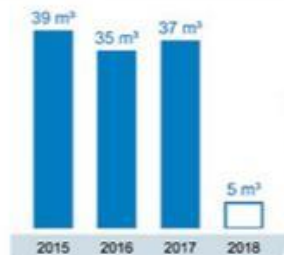
VOTRE FACTURE DÉTAILLÉE						
	Période facturée	Quantité ou volume en m ³	Prix unitaire € HT	Montant € HT	Taux TVA	Montant € TTC
DISTRIBUTION DE L'EAU POTABLE				25,24		26,63
Abonnement EAU	01/01/2018-30/06/2018	1	17,842	17,84	5,5 %	
Consommation EAU	28/09/2017-31/12/2017	3	1,480	4,38	5,5 %	
Consommation EAU	01/01/2018-21/03/2018	2	1,510	3,02	5,5 %	
COLLECTE ET TRAITEMENT DES EAUX USEES				25,97		28,57
Abonnement ASST	01/01/2018-30/06/2018	1	19,380	19,40	10,0 %	
Consommation ASST	28/09/2017-31/12/2017	3	1,300	3,90	10,0 %	
Consommation ASST	01/01/2018-21/03/2018	2	1,337	2,67	10,0 %	
DIVERS				2,40		2,57
Redevance lutte contre la pollution	28/09/2017-21/03/2018	5	0,300	1,50	5,5 %	
Redevance modernisation des réseaux de collecte	28/09/2017-21/03/2018	5	0,180	0,90	10,0 %	

Part fixe eau et part fixe assainissement collectif

Part variable en fonction des m³ d'eau consommés (sur estimation puis sur relève de l'index)

Redevances reversées à l'Agence de l'Eau Loire-Bretagne (établis sur les consommations d'eau)

Evolution de votre consommation



Index :
■ relevé
□ estimé

Montant facturé

Prix au litre 0,01155 € TTC

Votre budget

Prix du m³ TTC hors abonnement au 27/04/2018 : 3,52 € (soit 0,00352 € par litre)

	HT	TVA	TTC
TVA 5,5%	26,74	1,47	
TVA 10,0%	26,87	2,69	
Total	53,61	4,16	57,77

Donnée obligatoire :
consommation d'eau +
consommation assainissement
collectif + redevances + TVA
nombre de m³

AUTO DIAGNOSTIC

	OUI	NON	EN PARTIE
SOCIAL			
Participez-vous à l'inclusion sociale ?			
Le personnel a-t-il une bonne connaissance des engagements durables de la structure ?			
Avez-vous des actions envers le personnel saisonnier ?			
Mettez-vous en place un plan de formation ?			
Proposez-vous des tarifs préférentiels ou avantages favorisant l'accès à vos services à toutes les catégories sociales ?			
Connaissez-vous le label Tourisme et Handicap ?			

AUTO DIAGNOSTIC

ENERGIE			
Connaissez-vous la consommation totale de votre établissement ?			
Connaissez-vous celle de vos grands postes de consommation (hébergement, restauration, sanitaires...) ?			
Avez-vous installé des ampoules basse consommation ?			
Utilisez-vous des détecteurs de présence ou des minuteries dans les zones adéquates ?			
Etes-vous équipés en double vitrage ?			
Pensez-vous avoir une isolation suffisante			
Utilisez-vous des sources d'énergie renouvelable ?			
Avez-vous un système de régulation du chauffage et/ou de l'air conditionné ?			
Les appareils dans les chambres (télévisions, réfrigérateurs) sont-ils éteints entre deux occupations ? (et non sur le mode veille)			
A la réception / accueil, éteignez-vous les appareils en fin de journée (ordi, imprimante...) ?			
Lors de vos achats d'équipements, prenez-vous en compte leur efficacité énergétique ?			
Existe-il un affichage ou une documentation incitant les clients à économiser l'énergie ?			

AUTO DIAGNOSTIC

EAU			
Pensez-vous que votre système d'assainissement est en conformité ?			
Analysez-vous vos consommations ?			
Savez-vous combien vos clients consomment ?			
Recherchez-vous l'existence des fuites d'eau ?			
Avez-vous installé des équipements sanitaires économes en eau (robinets, WC, urinoirs...) ?			
Vérifiez-vous le débit de vos installations ?			
Récupérez-vous, si possible, l'eau de pluie pour les usages ne nécessitant pas l'utilisation d'eau potable (ex. chasse d'eau...) ?			
Arrosez-vous les plantes tôt le matin ou tard le soir ?			
Proposez-vous à vos clients de garder s'ils le souhaitent leur serviette de toilette pour une deuxième nuit ?			
Utilisez-vous des lessives bénéficiant d'un label ?			
Utilisez-vous des produits dangereux (phytosanitaires, javel,...) ?			

AUTO DIAGNOSTIC

DÉCHETS			
Le tri sélectif est-il mis en place dans chaque chambre ?			
Le tri est-il bien pratiqué par les clients ?			
Informez-vous sur les consignes de tri ?			
Récupérez-vous les déchets spéciaux (piles, huiles alimentaires, cartouches, produits toxiques, médicaments, peinture, solvants...) ?			
Avez-vous un espace de compostage ?			
Faites-vous des efforts pour limiter la production de déchets à la source (papier brouillon, récupération de brochures, réutilisation d'objets,...) ?			
TRANSPORT			
Les clients peuvent-ils venir sans trop de difficulté dans votre établissement sans voiture ?			
Informez-vous les clients sur les différents modes de transports (excepté voiture) à leur disposition sur le territoire ?			
Proposez-vous le prêt de vélos pour les clients de votre hébergement ?			
Disposez-vous d'informations sur les pistes cyclables, les accès piétonniers ainsi que sur les chemins de randonnées ?			

AUTO DIAGNOSTIC

ACHAT			
Prenez-vous en compte des critères environnementaux ?			
Achetez-vous du papier recyclé ou labellisé ?			
Faites-vous attention à acheter des produits bénéficiant d'un label ?			
Choisissez-vous des produits limitant la production de déchets ?			
Vérifiez-vous l'origine des produits que vous vendez en boutique/épicerie ?			
Achetez-vous des produits locaux et de saison ?			
Limitez-vous les produits jetables ?			
Limitez-vous les emballages individuels ?			
Privilégiez-vous les achats en vrac ?			
Travaillez-vous avec des prestataires "verts" ?			
BIODIVERSITE ET PAYSAGE			
Utilisez-vous des espèces locales dans vos plantations ?			
Faites-vous l'usage de produits phytosanitaires ?			
Utilisez-vous du paillage au sol ?			
Avez-vous créer des espaces de biodiversité (hôtel à insectes, ruches, prairies naturelles, jachère...) ?			

CE QUE JE FAIS DÉJÀ

- **Accueil, réception**
- **Entretien et gestion des bâtiments (sanitaires, chauffage...)**
- **Hébergement**
- **Animation**
- **Cuisine**
- **Bar – restaurant**
- **Espaces verts**
- **Boutique et vente de produits**

4

LES GRANDES THÉMATIQUES DU CARNET DE BORD

énergie #eau # déchets
biodiversité # achats # mobilités # social

L'argus des énergies 2021 : comparatif du prix des énergies

- Énergie solaire : 0€/ kWh
- Bois déchiqueté : 0,032€/ kWh
- Bois bûches : 0,045€/ kWh
- Pompe à chaleur géothermique : 0,069€/ kWh
- Granulé de bois (vrac) : 0,069€/ kWh
- Granulé de bois (sac) : 0,078€/ kWh
- Pompe à chaleur air-eau : 0,082€/ kWh
- Gaz : 0,086€/ kWh
- Fioul domestique : 0,090€/ kWh
- Pétrole : 0,117€/ kWh
- Électricité : 0,182€/ kWh
- Bûche de bois densifiée : 0,182€/ kWh
- Gaz propane : 0,198€/ kWh

Les énergies ne rejetant aucun CO₂ fossiles :


- Énergie solaire
- Bois déchiqueté
- Bois bûches
- Granulé de bois
- Bûche de bois densifiée

Classement des énergies par rejet de CO₂ fossiles :

- Eolien : 12 g / kWh
- Nucléaire : 16 g / kWh
- Pompe à chaleur géothermique : 47g / kWh utile
- Pompe à chaleur air-eau : 60g / kWh utile
- Électricité : 154g / kWh utile
- Gaz réseau : 206g / kWh utile
- Gaz propane : 231g / kWh utile
- Pétrole : 267g / kWh utile
- Fioul domestique : 271g / kWh utile

Fournisseurs énergie verte :

https://www.guide-electricite-verte.fr/?_ga=2.1217009.1973261610.1642622905-904166016.1642622905

1. Vraiment verts		
		▼
		▼
		▼
		▼
		▼

EXEMPLE DANS UN HÔTEL

De manière générale, la consommation d'énergie représente 60 % de l'empreinte carbone d'un hôtel et absorbe 6 à 10 % des revenus d'un établissement hôtelier, constituant ainsi l'un des coûts d'exploitation qui augmente le plus rapidement dans le secteur hôtelier en général.

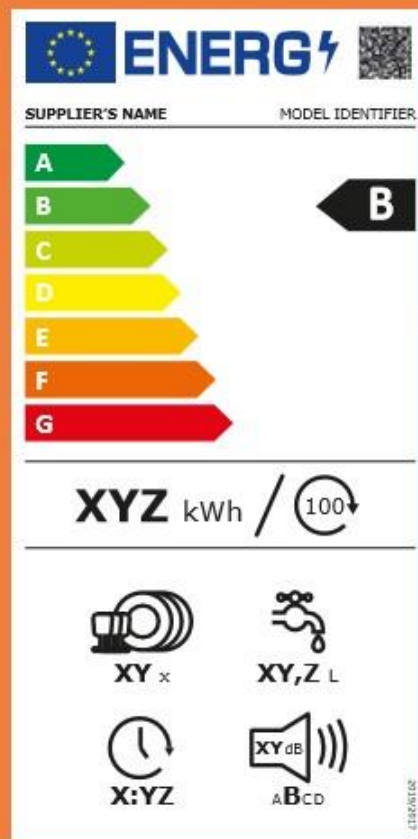
	Part de la consommation énergétique totale
Le chauffage, la climatisation et la ventilation	40 à 45 %
Les équipements de cuisine (fours, chambres froides...)	10 à 25%
La production d'eau chaude sanitaire	10 à 20%
Les équipements électriques des chambres (éclairage, téléviseur...)	5 à 10%
L'éclairage extérieur et intérieur	3 à 10%
Les équipements informatiques (ordinateurs, imprimante...)	2 à 5%
La blanchisserie	0 à 10%

L'ANCIENNE ÉTIQUETTE



LA NOUVELLE ÉTIQUETTE : RETOUR À UNE ÉCHELLE DE A À G

À partir du
**1^{er} mars
2021**
en magasin et en
ligne dans toute
l'Europe



- **Un QR code** pour accéder à une base de données électronique des produits, disponible courant 2021.
- **Fini les A+, A++, A+++ !** Un appareil actuellement classé en A+++ pourra être classé en C dès 2021, un appareil A++ en E, un appareil A+ en G.
- **Des premières classes (A, B) pas ou peu utilisées** pour classer les futurs produits encore plus économes que ceux d'aujourd'hui.
- **Des icônes plus lisibles**

5 groupes d'appareils concernés



Lave-vaisselle



Lave-linge et
lave-linge séchants



Réfrigérateurs
y compris appareils
de stockage du vin



Ampoules



Téléviseurs, écrans
et dispositifs
d'affichage
dynamiques
numériques



276 m² de panneaux photovoltaïques sur les sanitaires et sur le hangar de stockage du matériel du camping.
production annuelle : 45 Mwh
Coût 40 K€. Amorti sur 12 ans

45 m² de panneaux solaires thermiques couvrant 95 à 98 % des besoins en eau chaude sanitaire. Amorti en 5 ans

Camping de la Fontaine du Hallate ** - Plougoumelen (56)



105 panneaux solaires sur les toits des locatifs et une **éolienne** de 10 kW_a, unique en France dans un camping (42 % de leur consommation) qui alimente les mobile-homes à proximité (chauffe-eau, radiateurs, éclairage...).

6 panneaux solaires chauffent l'eau des sanitaires communs

Camping de la Torche – Plomeur (29)



Production d'eau chaude avec le solaire thermique

Le répit de l'Oust - PEILLAC (56)

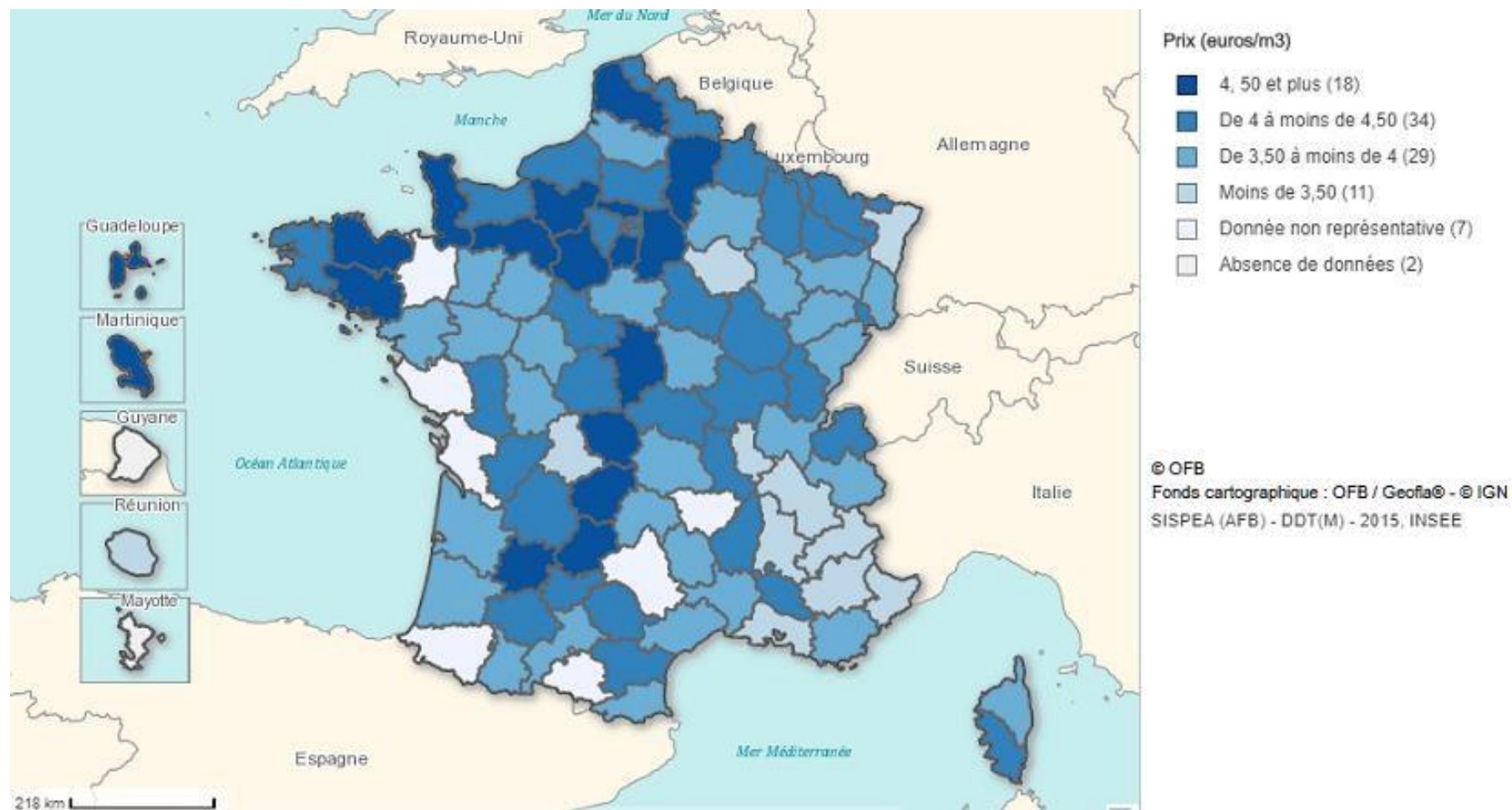


Installation de 2 chaudières à bois avec
2 chaudières bois de 110 kW (conso : 150 t de bois/an) et un silo de 50
m3 assurent le chauffage et la production d'eau chaude sanitaire.

Coût total : 122,6 k€ dont d'aides ADEME : 25,3 k€. Amortissement sur 6
ans, et économies estimées à 200 k€ sur 15 ans.

Approvisionnement local de bois déchiquetés

Hôtel de la mer – Brignogan (29)



LES PETITES FUITES FONT LES GRANDES RIVIÈRES.

Robinet qui suinte	0,1 l/h	1 m³/an	soit près de 4 €/an
Petit goutte à goutte	0,5 l/h	5 m³/an	20 €/an
Robinet qui goutte	1,5 l/h	15 m³/an	60 €/an
Fuite légère de chasse d'eau	3 l/h	30 m³/an	120 €/an
Filet d'eau au robinet	10 l/h	90 m³/an	360 €/an
Chasse d'eau qui coule	30 l/h	250 m³/an	1000 €/an



EXEMPLE DANS UN HÔTEL

De manière générale, la consommation en eau représente plus de 10 % des dépenses des hôtels. Dans un Bilan Carbone, nous comptabilisons à la fois les émissions qui sont produites au moment de sa consommation, mais aussi au moment de son élimination lors du traitement des eaux usées.

	Part de la consommation en eau totale
Les douches, robinets et WC des chambres	40 à 45 %
Les cuisines et restaurants	15 à 25%
Les toilettes publiques et espaces communs	15 à 20%
La blanchisserie	0 à 15%
L'arrosage des espaces verts	0 à 10%
La piscine	0 à 5%

DES EXEMPLES D'OUTILS ET/OU D'ACTIONS

Sous-compteurs eau



Débitmètre



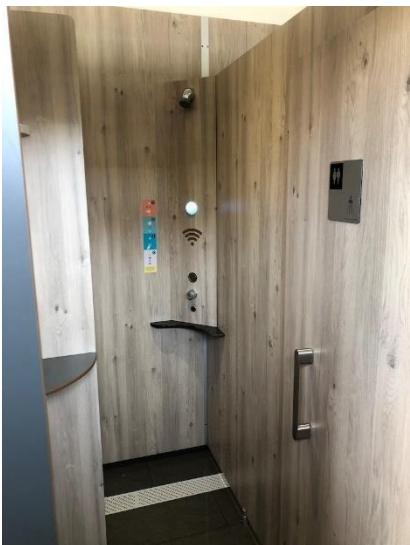
Tableau de consommation

Suivi des consommations d'eau

Reportez vos relevés de consommation dans le tableau ci-dessous et calculez votre consommation

Mois	Date	Relève précédent	Relève actuel	Consommation en m3	Coût Unitaire*	Coût de la période
Janvier						
Février						
Mars						
Avril						
Mai						
Juin						
Juillet						
Août						
Septembre						
Octobre						
Novembre						
Décembre						
Année						

* Prix unitaire hors abonnement et hors assainissement



Un système de **bracelet** permet de rationaliser la consommation d'eau pour les douches des campeurs tout en maintenant le confort de nos clients.

Les utilisateurs sont sensibilisés à leur consommation d'eau avec un voyant lumineux dont la couleur change en fonction de la quantité d'eau chaude utilisée.

<https://www.eddo.io>

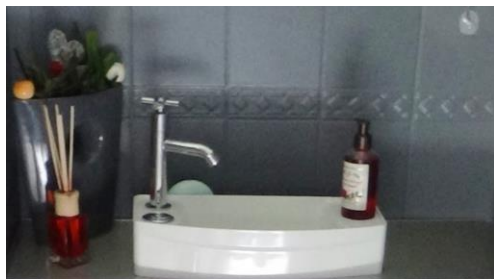
Camping du Bugeau * – Pornichet**



Récupérer l'eau de pluie pour les toilettes

ARS afin de vérifier que le projet est bien possible dans votre région. Une déclaration en mairie est également nécessaire.

Le répit de l'Oust - PEILLAC (56)



WC avec lave-mains intégré

A partir de 250 € HT



Diminuer le volume de la chasse d'eau

Eco-Plaquette dans le réservoir des toilettes

A partir de 25 HT



LES LOGOS DU ~~RECYCLAGE~~ TRI



DÉCHETS

Valorisation : Le réemploi, le recyclage ou toute autre action visant à obtenir des matériaux réutilisables ou de l'énergie (seule voie d'élimination pour les emballages).

Elimination : Ensemble des opérations de collecte, transport, regroupement, tri, valorisation, traitement, stockage des déchets ultimes.

Traitement : Réduction dans des conditions contrôlées du potentiel polluant initial des déchets et / ou du flux de déchets à mettre en décharge.

DÉCHETS

Les critères de réussite d'une politique de tri et de valorisation des déchets



Couvrir tous les types de déchets produits par l'établissement.

Assurer une gestion irréprochable de la zone de dépôt (propreté, rangement).

Offrir partout une solution de tri à la source.

Code couleur : une couleur par flux de déchets, de la source à l'équipement de collecte, accompagnée des idéogrammes correspondants.

Rappeler les consignes de tri à chaque étape.

Assurer une communication orale sur le tri (notamment à l'arrivée).

Sensibiliser les clients et le personnel grâce à des animations pédagogiques et ludiques.

MAINTENANT,
TOUS LES EMBALLAGES
ET PAPIERS **SE TRIENT**

LES EMBALLAGES ET LES PAPIERS
QUI **SE TRIENT DÉJÀ...**



LES NOUVEAUTÉS

- **Films et sachets en plastique :** sur-emballages de packs d'eau, paquets de bonbons...
- **Pots et boîtes en plastique :** yaourt, crème fraîche, viennoiseries...
- **Barquettes en plastique ou polystyrène :** charcuterie, viande...
- **Petits emballages métalliques :** capsules de café, boules de papier aluminium, plaquettes de médicaments, couvercles et capsules...



- ✓ BIEN VIDÉS
- ✓ EN VRAC
- ✓ NON EMBÔTÉS



EN VACANCES, LIMITONS NOS DÉCHETS
PAR LES ÉCO-GESTES

ON HOLYDAY, TAKE ECO-FRIENDLY STEPS TO LIMIT YOUR RUBBISH



CHOISSISSONS UNE VAISSELLE
RÉUTILISABLE AU JETABLE

CHOOSE REUSABLE OR DISPOSABLE TABLEWARE



UTILISONS UNE GOURDE
REMPLE D'EAU DU ROBINET

USE A CONTAINER FILLED WITH TAP-WATER



PARTONS FAIRE NOS ACHATS
AVEC UN PANIER

TAKE A BASKET ALONG WHEN YOU DO YOUR SHOPPING

Illustrations : La Cité Jeune

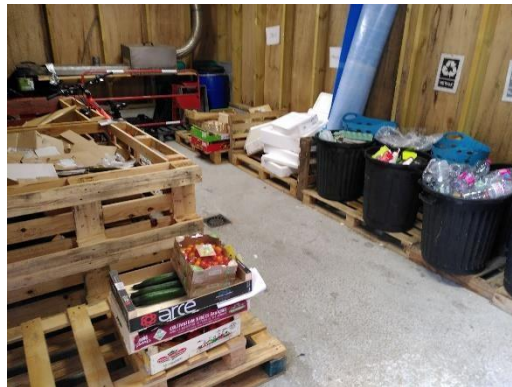


BAIE DE MORLAIX
#PLOUGASNOU #LOQUIREC #MONTDARRE
#CARANTEC #MORLAIX
BRETAGNE





Mini écostation
Hôtel de Diane *** - Sable d'Or les Pins (22)



Menhirs composteurs –
Camping de la Fontaine du
Halatte – Plougoumelen (56)



Bacs de tri – Gîte de
groupe Répît de l'Oust
– Peillac (56)



Boîtes à dons dans les campings du littoral vendéen

3 tonnes d'objets en « transit » sur 25 terrains de camping partenaires

QUELS SONT VOS OBJECTIFS ?

DANS LE TOURISME, UNE ENTREPRISE RESPONSABLE...

